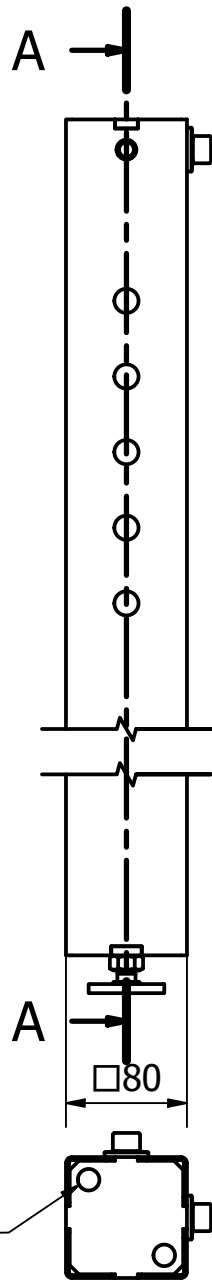
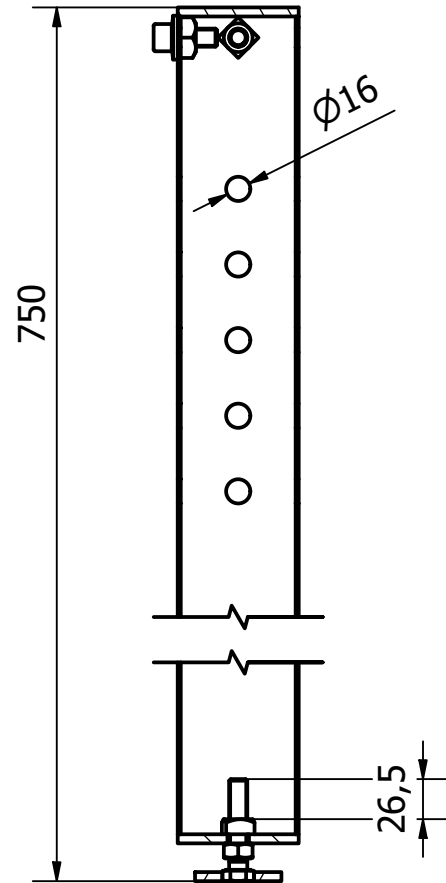


4x



A-A ( 1:5 )



Anbindung 3D Tisch

Anbindung 2D Tisch

1	1	Fußplatte	NT-TB-8203
2	1	M12 auf SW50 Fuß	NT-TB-0102
3	1	Sechskantschraube	ISO 4017 - M12 x 60
4	3	Vierkantmutter	DIN 557 - M12
5	2	Spannscheibe	DIN 6796 - 12
6	2	Innensechskantschraube	ISO 4762 - M12 x 30
7	1	Anschraubplatte Tisch	NT-TB-8201
8	1	Bein Fix 80x80 -725	NT-TB-9201
9	1	Sechskantmutter	DIN 934 - M12
Pos.	Stk.	Bauteil	Rohmaterial

Stückliste

<p>NASTY TOOLS</p> <p>www.nasty-tools.com</p>	Maße ohne Toleranzangabe ISO 2768-mk	1:5	4,278 kg
	bernhard		
	07.07.2020		Fixes Bein 725
	1 / 1	A4	NT-TB-9200